

「YNU神奈川の美しい広葉樹林50選」の地域社会への事業展開

<経緯> 神奈川県大学発・政策提案事業（2019-20年度採択／地域連携推進機構）

Woodyかながわ～広葉樹の活用による地域活性化と県民の健康増進（2020.3中間報告／2021.3最終報告）<https://www.chiiki.ynu.ac.jp>

主な研究成果

- ①神奈川県における広葉樹の現状（国際社会科学研究院・地域実践教育研究センター／小池治）
- ②神奈川県内の広葉樹の多様性が維持される進化生態学的メカニズム（環境情報研究院／酒井暁子）
- ③県内の広葉樹を使った中学生対象の題材開発（教育学部美術教育講座／小池研二・原口健一）
- ④広葉樹の活用による観光の効果（国際社会科学研究院・経済学部／氏川恵次）
- ⑤森林と健康に関する検討（ダイバーシティ戦略推進本部障がい学生支援室／福榮太郎）
- ⑥神奈川県における里山林の管理の現状と課題（国際社会科学研究院・地域実践教育研究センター／小池治）



神奈川の美しい広葉樹林50選の選定（事業展開）

<ねらい>

ポストコロナ/R6森林環境税の課税を契機に、広葉樹林の保全再生や機能活用の働きかけ、県民の健康増進に向けたキッカケ作り

<到達目標>

1. 研究成果の社会実用化（産学官金連携モデルの試み）
2. 県内の市町村等へPR（横国プレゼンスの県内向上）

研究成果展示事業

- 50選ガイドマップWebダウンロード版等のWeb掲載とその提供
- 生涯学習フェア出展（県立図書館から9月オンライン開催）
- 県立自然環境保全センター出展（12-1月臨時展示、厚木市七沢）
- ユニコムさがみはら横国ブース展示
- 羽沢横浜国大駅展示モニター 等々

※YNU地域連携推進機構主催事業

理解促進事業

- 学術団体や国際団体との連携セミナー
 - 学生等への森林づくり活動や自然観察会等イベント開催の周知や支援
 - 公園協会や公益財団等との事業連携
- <今後の連携事業>
- ✓ YNUユネスコチェア事業プロジェクト
 - ✓ 学部生MAB/SDGs副専攻プログラム
 - ✓ 附属学校ユネスコスクールでのESD教材改訂、SDGs教材づくり 等々

※学術団体や公益団体等との事業連携

地域活性化・健康増進事業

- スタンプラリー事業の立ち上げ
 - 県市町村担当課、現地管理事務所や公共施設等へのスタンプ配置
 - 鉄道・バス事業者様等との連絡調整
- <今後の事業計画>
- ✓ スマホアプリ運用企業様との事業連携
 - ✓ QRコード用スマホアプリ開発 等々

※事業スタートアップ以降は、鉄道バス事業者様や公園協会等との事業連携

関係担当機関との連携調整

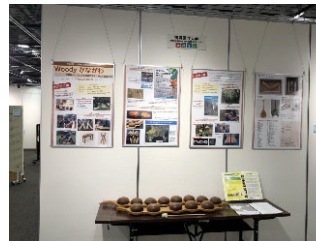
神奈川県（環境農政局森林再生課/県土整備局都市公園課他）、横浜市（環境創造局みどりアップ推進課）、川崎市（建設緑政局みどりの協働推進課）相模原市（環境経済局水みどり環境課他）、横須賀市（観光課他）、平塚市（みどり公園・水辺課他）、鎌倉市（みどり公園課）、藤沢市（都市整備課他）秦野市（環境共生課他）、厚木市（公園緑地課）、大和市（みどり公園課）、三浦市（環境課）、葉山町、愛川町、中井町、湯河原町、真鶴町ほか
神奈川県公園協会、横浜銀行、鉄道バス事業者（JR/私鉄各社、私鉄バス）等ほか

研究成果展示事業／理解促進事業

常設展示（ユニコムさがみはら） 神奈川県自然環境保全センター
臨時展示（2021.12.1-26）



第21回さがみ自然フォーラム
パネル展示（2022.2.12-15）



神奈川県立図書館「生涯学習フェア」公開講座

開催日：2021年9月11日（土）
開催時間：10時00分から11時00分まで
講師：横浜国立大学名誉教授 小池 治
定員：100名程度（申込多数は抽選）
開催方法：オンライン（Zoom）配信

オンライン
第2弾
公開講座
2021年9月11日（土）

Woody かながわ
～広葉樹の活用による地域活性化と
県民の健康増進～

【講師】横浜国立大学 小池 治氏

ウェビナー「国連生態系回復の10年」協賛イベント

里山再生と生態系の回復 ～ウェルビーイングの観点から～

2021年10月9日（土）14:00～15:30
Zoomによるオンライン開催 参加無料：要事前登録

国連2030年アジェンダ「持続可能な開発目標（SDGs）」の達成期限が迫るなか、国連は2021年からの10年を「生態系回復の10年」と宣言しました。人類の未来は生態系の回復にあるといっても過言ではありません。国土の67%を森林が占める日本は緑豊かな国と思われていますが、無秩序な開発や管理放棄によって日本の生態系も危機的な状況にあります。将来世代のウェルビーイングを損なわないために現世代は何をすべきなのか。このシンポジウムでは神奈川県内の生態系に焦点を当て、生態系を保全・回復させるためのアクションについて多面的に議論します

【プログラム】

- 14:00～開会挨拶 梅原出（横浜国立大学学長）
- 14:05～プレゼンテーション
神奈川県内の植生と外来植物群落（村上雄秀・神奈川県自然保護協会）
神奈川の広葉樹林（小池治・横浜国立大学連携研究員）
里山再生と人間のウェルビーイング（佐藤峰・横浜国立大学准教授）
広葉樹の活用による楽器制作（原口健一・横浜国立大学准教授）
- 15:05～パネルディスカッション
司会：志村真紀（地域実践教育研究センター）



主催：横浜国立大学、神奈川県自然保護協会
後援：国際開発学会横浜支部ほか

地域活性化・健康増進事業（スタンプラリー事業）

＜県市町村との事業連携＞

- ✓ 環境農政局森林再生課＝スタンプラリー事業調整（全体協力）
- ✓ 県土整備局都市公園課＝スタンプ台配置調整（現地団体相談等）
- ✓ 市町村森林公園担当課＝スタンプ台配置調整（配置意向相談等）

＜現地の管理事務所とのスタンプ台配置連携＞

- ✓ スタンプ配置（60か所）の配置意向と設置調整
- ✓ スタンプ台の製作（シャチハタ簡易版／県内広葉樹試作版）

＜スタンプラリー事業の運用方法＞

- ✓ スタンプラリー台紙を鉄道バス事業者様/金融機関様との事業連携
- ✓ コロナ感染状況を勘案しつつ、2022年4月から運用開始予定

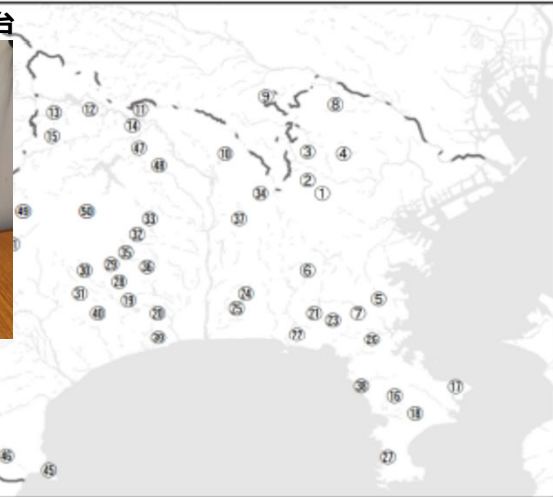
＜スマホアプリ開発・事業構想／事業開始後に準備検討＞

- ✓ QRコード用スマホアプリ開発（学生アプリコンテスト等）
- ✓ YAMASTAアプリ（山と渓谷社）＝スポンサー開拓

神奈川の美しい広葉樹林50選

- ①四季の森公園
- ②新沼市民の森
- ③寺家ふるさとの森
- ④郡城中央公園
- ⑤称名寺市民の森
- ⑥舞岡公園【舞岡ふるさとの森】
- ⑦円海山周辺の森
- ⑧生田緑地
- ⑨黒川の雑木林
- ⑩木もれびの森【相模原中央緑地】
- ⑪小松～城北【城山緑地周辺】
- ⑫鷹山
- ⑬名倉の雑木林
- ⑭城山【津久井湖城山公園】
- ⑮石砂山
- ⑯大楠山
- ⑰観音崎公園
- ⑱武山～三浦富士
- ⑲土曜の雑木林
- ⑳吉沢～藤取山
- ㉑山崎・台蓋緑地【鎌倉中央公園】
- ㉒鎌倉広可緑地
- ㉓散在が地森林公園
- ㉔遠藤保彦谷
- ㉕茅ヶ崎里山公園
- ㉖神武寺～藤取山
- ㉗小網代の森
- ㉘弘法山公園
- ㉙名古木の雑木林
- ㉚豊津緑地
- ㉛遊尻丘陵【農生湖～八国見山～頭高山】
- ㉜七沢森林公園
- ㉝あつぎこどもの森公園
- ㉞泉の森
- ㉟大山～日向薬師
- ㊱いせはら塚の山緑地公園
- ㊲座間谷戸山公園
- ㊳はやま三ヶ岡山緑地【相模原中央緑地】
- ㊴高麗山【湘南平】
- ㊵中井町の雑木林【中井中央公園】
- ㊶玄倉川の深野林【西丹沢農民の森】
- ㊷西沢【下郷・本郷】
- ㊸猪根山
- ㊹金時山
- ㊺真鶴半島自然公園
- ㊻藤山
- ㊼仏果山
- ㊽八雲山いこの森
- ㊾西丹沢
- ㊿東丹沢

スタンプラリー台



※本スタンプラリーの地図は、国土地理院「地理院地図Vector（試験公開）」の白地図をベースに作成しました。台紙の写真は「神奈川の美しい広葉樹林50選」選定委員会事務局が独自に撮影したものです（一部は提供）。

新型コロナウイルス感染症によるスタンプ台設置の一時中止、設置場所の変更や破損・紛失等が想定されますので、定期的に大学ホームページを確認してください。

横浜国立大学地域連携推進機構（広葉樹林50選）ホームページ
<https://www.chiiki.ynu.ac.jp/woodykanagawa/index.html>

