



- ★ 個室2Kでゆったり
- ★ 多世代交流での出会い
- ★ 地域活動に参加できる



県営笹山団地で

楽しい出会いが待っています!

県営笹山団地は、横浜国立大学から自転車で20分、
または徒歩17分のバス停からバスで17分ほどの場所にある、
59棟1480戸の大型集合住宅です。

50年ほど前に建設され、高度成長期はお祭りなど大変賑わった団地です。

日本を覆う課題に向き合う県営笹山団地では、
入居者の高齢化や地域活力・コミュニティ機能の低下が問題になりつつあります。
横浜国立大学と県は包括連携協定に基づき大学生に県営団地に住んでいただき、
大学の仲間・NPO・地域の皆さんとのチカラを合わせた
コミュニティ活性化活動を推進していきます。

リーズナブルな家賃や詳しい間取りは裏面を見てね!



アクセス

<笹山団地～横浜国立大学>

- バス&徒歩(約34分) 笹山団地中央(バス停)～上星川(バス停)～徒歩
- バス(約40分) 笹山団地中央(バス停)～上星川(バス停)～釜台住宅第3(バス停)
- 自転車(約20分) 笹山団地～横国北門 3.6km
- 徒歩(約50分) 笹山団地～横国北門 3.3km

間取り

- 2Kタイプ 約35㎡ ■K+6畳(和)+6畳(和)
- 3DKタイプ 約38㎡ ■DK+6畳(和)+6畳(和)+4.5畳(和)+3畳(和)

家賃

約**5,000円**/月(部屋面積により異なります)※半年ごとに6か月分を一括で前払いいただきます。
(別途 自治会費(共益費込)約1,000円/月 敷金・礼金・保証人不要)

募集期間

令和8年2月1日(日)～令和8年3月24日(火)

結果通知

令和8年3月27日(金)

応募方法

募集要領などを参照の上、電子申請システムで申請してください。

申請URL:https://dshinsei.e-kanagawa.lg.jp/140007-u/offer/offerList_detail?tempSeq=113998

二次元コードからも
申請できます



入居時期

5月初旬予定

(申請内容を基に、県で入居をお知らせする順番を決め、上位の方から入居を御案内します。)

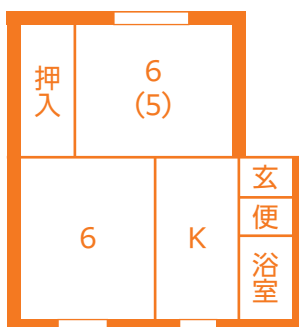
入居条件等

- 横浜国立大学に在学または入学予定の方。 ■住宅困窮理由のある方(通学時間が長いなど)。
 - 団地自治会に加入し自治会活動に参加できる方。
- ※詳しくは募集要領をご覧ください。

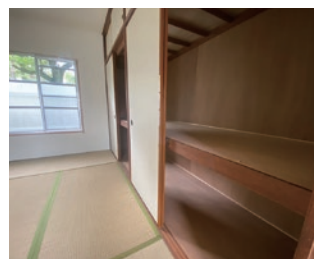
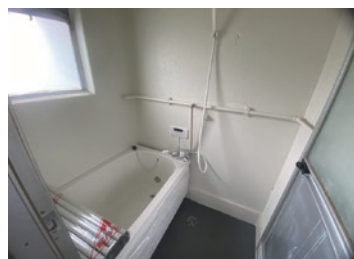
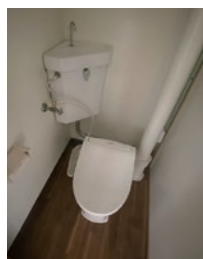
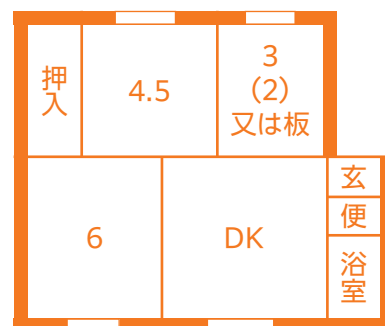
使いやすい間取り。リフォーム済みでとてもキレイ



《2Kタイプ》



《3DKタイプ》



神奈川県

神奈川県県土整備局 公共住宅課

横浜市中区日本大通1 TEL 045-210-6543(大学生入居担当)